



UNIVERSIDAD NACIONAL MAYOR DE
SAN MARCOS
(Universidad del Perú, DECANA DE AMÉRICA)

SISTEMA ÚNICO DE MATRÍCULA

N.º
41

Año 11 N.º 41
Febrero 2015

Boletín Informativo



Presentación

El Sistema Único de Matricula, saluda a toda la comunidad universitaria y hace llegar el resumen de datos referente a los procesos de matrícula 2014-I y 2014-II tanto para pregrado como posgrado. En esta oportunidad se detalla información sobre ingreso de notas por los docentes, número de matriculados según rendimiento por sexo, procedimientos sobre acta adicional, jurado ad-hoc, reactualización de matrícula y reserva de matrícula para pregrado, número de matriculados con repitencias, número de alumnos que el año 2014 completaron su creditaje para egresar según su plan de estudios. Asimismo, alumnos de pregrado en situación de irregular permanencia al año 2015 por facultad.

La matrícula es una de las actividades más importantes que realiza el SUM en cada período académico y para facilitar la misma se coordina con los Directores Académicos y Directores de Unidad de Posgrado, a fin de que sea la modalidad virtual la que se priorice de tal forma que se cumpla con la simplificación administrativa y el uso de la tecnología moderna.

Esta breve información que se presenta es el reflejo del trabajo y esfuerzo conjunto de todo el equipo del SUM, el mismo que tiene como objetivos principales viabilizar, simplificar, capacitar y asesorar los procesos académico administrativos de la matrícula, tanto de pregrado como posgrado de la Universidad.

Por ello, exhortamos a la comunidad universitaria a seguir trabajando de manera coordinada y profesional, respetando la normatividad vigente.

El sistema Único de Matrícula agradece el compromiso de las autoridades por el trabajo en equipo en el presente año.

Lic. MOISES HUMBERTO GARCIA SANTIVÁÑEZ
Jefe (e) de la Oficina del Sistema Único de Matrícula

Dirección

Ciudad Universitaria - Av. Germán Amézaga 375
Pabellón de Tecnología de la Información y Telecomunicaciones

Teléfono

619-7000 anexo 7470

Página web

<http://sum.unmsm.edu.pe>

Correo

sum@unmsm.edu.pe

COMITÉ EDITOR

Lic. Moisés García Santiváñez

RESPONSABLES DE UNIDADES

Sara Cañari de la Cruz
Carol Canales Huapaya
Juan Carlos Jo Luza
Wilson Reátegui Marrou

Hecho el depósito en la Biblioteca
Nacional del Perú N° 2004-0616

DISEÑO, DIAGRAMACIÓN Y PROCESO DE IMPRESIÓN

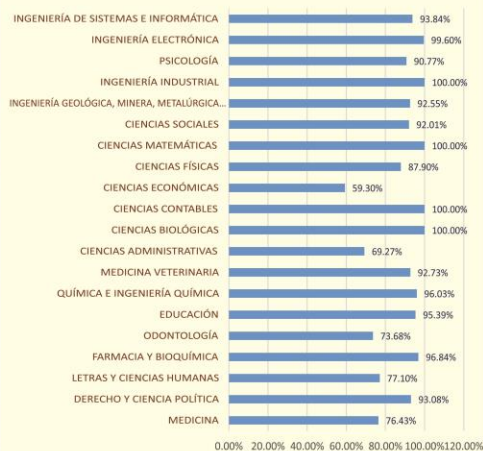
Imprenta Alborada Peruana de:
Victoriano Zorrilla Aguero, RUC: 100851776601
Calle Primavera, Mz. D Lt. 05 - S.M.P. - Lima

INGRESO DE NOTAS PREGRADO POR LOS DOCENTES PERIODO ACADÉMICO 2014-1 VÍA INTERNET

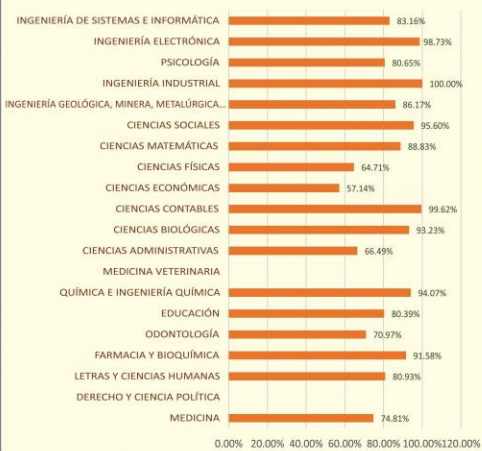
Facultad	2014-1				2014-2			
	N° Docentes	N° Docentes notas Internet		No ingresaron	N° Docentes	N° Docentes notas Internet		No ingresaron
		N°	%			N°	%	
MEDICINA	157	120	76.43%	37	135	101	74.81%	34
DERECHO Y CIENCIA POLÍTICA *	159	148	93.08%	11				
LETRAS Y CIENCIAS HUMANAS	214	165	77.10%	49	215	174	80.93%	41
FARMACIA Y BIOQUÍMICA	95	92	96.84%	3	95	87	91.58%	8
ODONTOLOGÍA	38	28	73.68%	10	31	22	70.97%	9
EDUCACIÓN	152	145	95.39%	7	153	123	80.39%	30
QUÍMICA E INGENIERÍA QUÍMICA	126	121	96.03%	5	135	127	94.07%	8
MEDICINA VETERINARIA *	55	51	92.73%	4				
CIENCIAS ADMINISTRATIVAS	179	124	69.27%	55	185	123	66.49%	62
CIENCIAS BIOLÓGICAS	115	115	100.00%		133	124	93.23%	9
CIENCIAS CONTABLES	283	283	100.00%		266	265	99.62%	1
CIENCIAS ECONÓMICAS	199	118	59.30%	81	252	144	57.14%	108
CIENCIAS FÍSICAS	124	109	87.90%	15	119	77	64.71%	42
CIENCIAS MATEMÁTICAS	183	183	100.00%		188	167	88.83%	21
CIENCIAS SOCIALES	288	265	92.01%	23	341	326	95.60%	15
INGENIERÍA GEOLÓGICA, MINERA, METALÚRGICA Y GEOGRÁFICA	188	174	92.55%	14	188	162	86.17%	26
INGENIERÍA INDUSTRIAL	126	126	100.00%		123	123	100.00%	0
PSICOLOGÍA	65	59	90.77%	6	62	50	80.65%	12
INGENIERÍA ELECTRÓNICA	253	252	99.60%	1	237	234	98.73%	3
INGENIERÍA DE SISTEMAS E INFORMÁTICA	276	259	93.84%	17	285	237	83.16%	48
Total :	3275	2937	89.68%	338	3143	2666	84.82%	477

*Facultades con matrícula de régimen anual

Ingreso de Notas Pregrado por los Docentes periodo académico 2014-1 vía Internet



Ingreso de Notas Pregrado por los Docentes periodo académico 2014-2 vía Internet



NÚMERO DE MATRICULADOS EN EL PERIODO ACADÉMICO 2014-1 SEGÚN RENDIMIENTO POR SEXO

FACULTAD	TOTAL POR FACULTAD	[0 - 10.5)				[10.5 - 15)				[15- 20]			
		FEMENINO		MASCULINO		FEMENINO		MASCULINO		FEMENINO		MASCULINO	
		N°	%	N°	%	N°	%	N°	%	N°	%	N°	%
MEDICINA	3139	71	2.26%	54	1.72%	1523	48.52%	1002	31.92%	317	10.10%	172	5.48%
DERECHO Y CIENCIA POLÍTICA *	2351	32	1.36%	100	4.25%	398	16.93%	600	25.52%	729	31.01%	492	20.93%
LETRAS Y CIENCIAS HUMANAS	2095	101	4.82%	175	8.35%	645	30.79%	618	29.50%	334	15.94%	222	10.60%
FARMACIA Y BIOQUÍMICA	796	13	1.63%	17	2.14%	404	50.75%	351	44.10%	6	0.75%	5	0.63%
ODONTOLOGÍA	434	9	2.07%	13	3.00%	179	41.24%	208	47.93%	20	4.61%	5	1.15%
EDUCACIÓN	1671	27	1.62%	81	4.85%	450	26.93%	569	34.05%	412	24.66%	132	7.90%
QUÍMICA E INGENIERÍA QUÍMICA	1306	64	4.90%	117	8.96%	459	35.15%	655	50.15%	2	0.15%	9	0.69%
MEDICINA VETERINARIA *	375	15	4.00%	17	4.53%	188	50.13%	152	40.53%	3	0.80%		0.00%
CIENCIAS ADMINISTRATIVAS	2648	17	0.64%	52	1.96%	693	26.17%	796	30.06%	726	27.42%	364	13.75%
CIENCIAS BIOLÓGICAS	733	30	4.09%	49	6.68%	320	43.66%	312	42.56%	4	0.55%	18	2.46%
CIENCIAS CONTABLES	2117	15	0.71%	33	1.56%	773	36.51%	697	32.92%	396	18.71%	203	9.59%
CIENCIAS ECONÓMICAS	1917	36	1.88%	88	4.59%	738	38.50%	974	50.81%	39	2.03%	42	2.19%
CIENCIAS FÍSICAS	986	9	0.91%	196	19.88%	63	6.39%	711	72.11%	1	0.10%	6	0.61%
CIENCIAS MATEMÁTICAS	1527	112	7.33%	421	27.57%	389	25.47%	595	38.97%	4	0.26%	6	0.39%
CIENCIAS SOCIALES	2277	100	4.39%	157	6.90%	828	36.36%	848	37.24%	268	11.77%	76	3.34%
INGENIERÍA GEOLÓGICA, MINERA, METALÚRGICA Y GEOGRÁFICA	1568	13	0.83%	105	6.70%	270	17.22%	1177	75.06%	1	0.06%	2	0.13%
INGENIERÍA INDUSTRIAL	1568	21	1.34%	115	7.33%	505	32.21%	913	58.23%	4	0.26%	10	0.64%
PSICOLOGÍA	737	16	2.17%	29	3.93%	177	24.02%	165	22.39%	232	31.48%	118	16.01%
INGENIERÍA ELECTRÓNICA	1450	14	0.97%	157	10.83%	125	8.62%	1142	78.76%		0.00%	12	0.83%
INGENIERÍA DE SISTEMAS E INFORMÁTICA	1461	8	0.55%	110	7.53%	211	14.44%	1116	76.39%	4	0.27%	12	0.82%
TOTAL	31156	723	2.32%	2086	6.70%	9338	29.97%	13601	43.65%	3502	11.24%	1906	6.12%

*Facultades con matrícula de regimen anual

NÚMERO DE MATRICULADOS EN EL PERIODO ACADÉMICO 2014-2 SEGÚN RENDIMIENTO POR SEXO

FACULTAD	TOTAL POR FACULTAD	[0 - 10.5)				[10.5 - 15)				[15- 20]			
		FEMENINO		MASCULINO		FEMENINO		MASCULINO		FEMENINO		MASCULINO	
		N°	%	N°	%	N°	%	N°	%	N°	%	N°	%
MEDICINA	2246	45	2.00%	39	1.74%	1243	55.34%	717	31.92%	152	6.77%	50	2.23%
DERECHO Y CIENCIA POLÍTICA *													
LETRAS Y CIENCIAS HUMANAS	1979	76	3.84%	139	7.02%	628	31.73%	600	30.32%	324	16.37%	212	10.71%
FARMACIA Y BIOQUÍMICA	688	8	1.16%	11	1.60%	363	52.76%	295	42.88%	6	0.87%	5	0.73%
ODONTOLOGÍA	369	7	1.90%	9	2.44%	164	44.44%	178	48.24%	10	2.71%	1	0.27%
EDUCACIÓN	1579	14	0.89%	46	2.91%	433	27.42%	547	34.64%	410	25.97%	129	8.17%
QUÍMICA E INGENIERÍA QUÍMICA	1251	48	3.84%	96	7.67%	461	36.85%	635	50.76%	2	0.16%	9	0.72%
MEDICINA VETERINARIA *													
CIENCIAS ADMINISTRATIVAS	2543	12	0.47%	28	1.10%	671	26.39%	762	29.96%	719	28.27%	351	13.80%
CIENCIAS BIOLÓGICAS	697	24	3.44%	39	5.60%	312	44.76%	298	42.75%	5	0.72%	19	2.73%
CIENCIAS CONTABLES	2077	6	0.29%	25	1.20%	758	36.49%	686	33.03%	400	19.26%	202	9.73%
CIENCIAS ECONÓMICAS	1798	24	1.33%	62	3.45%	709	39.43%	921	51.22%	39	2.17%	43	2.39%
CIENCIAS FÍSICAS	945	10	1.06%	170	17.99%	62	6.56%	697	73.76%		0.00%	6	0.63%
CIENCIAS MATEMÁTICAS	1390	73	5.25%	318	22.88%	391	28.13%	597	42.95%	4	0.29%	7	0.50%
CIENCIAS SOCIALES	2191	79	3.61%	128	5.84%	816	37.24%	826	37.70%	265	12.09%	77	3.51%
INGENIERÍA GEOLÓGICA, MINERA, METALÚRGICA Y GEOGRÁFICA	1462	10	0.68%	85	5.81%	256	17.51%	1107	75.72%	1	0.07%	3	0.21%
INGENIERÍA INDUSTRIAL	1433	16	1.12%	92	6.42%	471	32.87%	840	58.62%	4	0.28%	10	0.70%
PSICOLOGÍA	629	13	2.07%	25	3.97%	160	25.44%	147	23.37%	191	30.37%	93	14.79%
INGENIERÍA ELECTRÓNICA	1374	12	0.87%	131	9.53%	124	9.02%	1095	79.69%		0.00%	12	0.87%
INGENIERÍA DE SISTEMAS E INFORMÁTICA	1386	7	0.51%	94	6.78%	200	14.43%	1070	77.20%	5	0.36%	10	0.72%
TOTAL	26037	484	1.86%	1537	5.90%	8222	31.58%	12018	46.16%	2537	9.74%	1239	4.76%

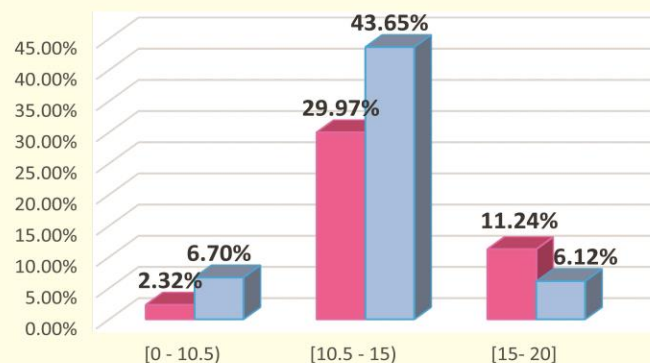
*Facultades con matrícula de regimen anual

DISTRIBUCIÓN DE ALUMNOS POR RENDIMIENTO ACADÉMICO SEGÚN SEXO UNMSM 2014

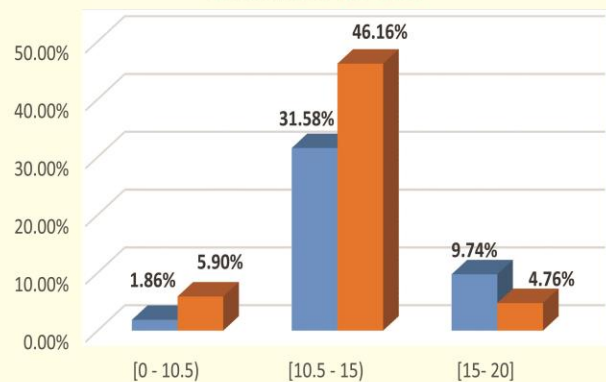
Se observa que globalmente de los 31156 estudiantes matriculados en el año 2014 en toda la universidad el 90.98% tienen promedio ponderado superior a 10.5 y solo el 9.02% tiene promedio ponderado menor a 10.5

Considerando el universo de cada sexo se observa que hay un mayor porcentaje de estudiantes varones, el 49.77% que tiene promedio ponderado superior a 10.5 contra el 41.21% de las mujeres.

Número de Matriculados en el Periodo Académico 2014-1 según Rendimiento por sexo



Número de Matriculados en el Periodo Académico 2014-2 según Rendimiento por sexo



PROCEDIMIENTOS ACTA ADICIONAL, JURADO ADHOC, REACTUALIZACIÓN DE MATRÍCULA Y RESERVA DE MATRÍCULA PARA PREGRADO DURANTE AÑO 2014

Facultad	Acta Adicional	Jurado Adhoc	Reactualización de Matrícula	Reserva de Matrícula
MEDICINA	28	2	107	99
DERECHO Y CIENCIA POLÍTICA	78	90	59	13
LETRAS Y CIENCIAS HUMANAS	61	65	175	116
FARMACIA Y BIOQUÍMICA	11	21	39	23
ODONTOLOGÍA	5	8	12	22
EDUCACIÓN	81	25	119	65
QUÍMICA E INGENIERÍA QUÍMICA	21	41	95	35
MEDICINA VETERINARIA	8	6	12	19
CIENCIAS ADMINISTRATIVAS	81	49	159	28
CIENCIAS BIOLÓGICAS	10	7	35	18
CIENCIAS CONTABLES	10	39	64	22
CIENCIAS ECONÓMICAS	81	49	126	22
CIENCIAS FÍSICAS	20	4	69	30
CIENCIAS MATEMÁTICAS	35	19	227	123
CIENCIAS SOCIALES	25	36	103	44
GEOLOGÍA, MINAS, METALURGIA Y CIENCIAS GEOGRÁFICAS	50	75	52	26
INGENIERÍA INDUSTRIAL	28	38	70	55
PSICOLOGÍA	18	24	43	25
INGENIERÍA ELECTRÓNICA	18	5	105	35
INGENIERÍA DE SISTEMAS	15	2	86	29
Total	684	605	1757	849

ALUMNOS DE PREGRADO EN SITUACIÓN DE IRREGULAR PERMANENCIA AL AÑO 2015 POR FACULTAD

Facultad	Total por Facultad
MEDICINA	12562
DERECHO Y CIENCIA POLÍTICA	14251
LETRAS Y CIENCIAS HUMANAS	5758
FARMACIA Y BIOQUÍMICA	1900
ODONTOLOGÍA	1069
EDUCACIÓN	10236
QUÍMICA E INGENIERÍA QUÍMICA	5742
MEDICINA VETERINARIA	1171
CIENCIAS ADMINISTRATIVAS	3021
CIENCIAS BIOLÓGICAS	2355
CIENCIAS CONTABLES	6231
CIENCIAS ECONÓMICAS	9251
CIENCIAS FÍSICAS	3556
CIENCIAS MATEMÁTICAS	8691
CIENCIAS SOCIALES	9823
INGENIERÍA GEOLÓGICA, MINERA, METALÚRGICA Y GEOGRÁFICA	3672
INGENIERÍA INDUSTRIAL	4480
PSICOLOGÍA	4622
INGENIERÍA ELECTRÓNICA	3453
INGENIERÍA DE SISTEMAS E INFORMÁTICA	643
Total	112487

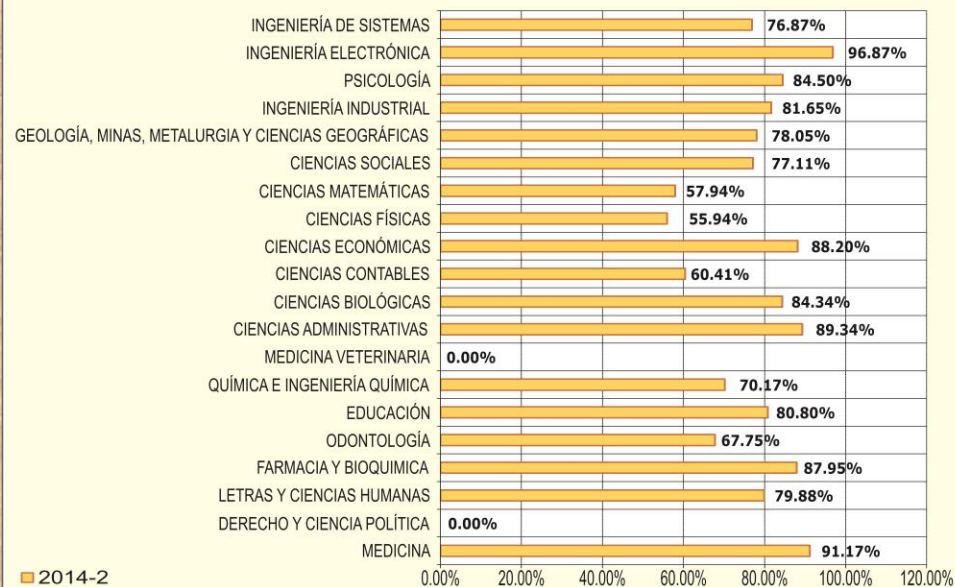
**ALUMNOS DE PREGRADO MATRICULADOS EN LA UNMSM EN LOS PERÍODOS
ACADÉMICOS 2014-1 Y 2014-2**

Facultad	Escuela	Periodo Academico 2014-1				Periodo Academico 2014-2			
		Total de Matriculados		Matriculados por Internet		Total de Matriculados		Matriculados por Internet	
		Total EAP	Total Fac	Total EAP	Total Fac	Total EAP	Total Fac	Total EAP	Total Fac
MEDICINA	Medicina Humana	1146		812		567		522	
	Obstetricia	451		283		369		346	
	Enfermería	386	3139	215	2051	293	2246	261	2045
	Tecnología Médica	828		535		697		629	
	Nutrición	328		206		320		287	
DERECHO Y CIENCIA POLÍTICA*	Derecho	2070	2351	2000	2276		0		0
	Ciencia Política	281		276					
LETRAS Y CIENCIAS HUMANAS	Literatura	331		174		301		222	
	Filosofía	285		157		265		181	
	Lingüística	265		168		241		206	
	Comunicación Social	544	2095	383	1307	542	1979	457	1580
	Arte	294		191		267		224	
	Bibliotecología y Ciencias de la Información	268		168		262		202	
	Danza	35		17		31		24	
	Conservación y Restauración	73		49		70		64	
FARMACIA Y BIOQUÍMICA	Farmacia y Bioquímica	560		507		470		405	
	Ciencia de los Alimentos	119	796	109	725	115	688	111	606
	Toxicología	117		109		103		90	
ODONTOLOGÍA	Odontología	434	434	287	287	369	369	250	250
EDUCACIÓN	Educación	1096		923		1044		872	
	Educación Física	575	1671	426	1349	535	1579	399	1271
QUÍMICA E INGENIERÍA QUÍMICA	Química	425		230		392		247	
	Ingeniería Química	592	1306	373	841	582	1251	385	875
	Ingeniería Agroindustrial	289		238		277		243	
MEDICINA VETERINARIA*	Medicina Veterinaria	375	375	225	225		0		0
CIENCIAS ADMINISTRATIVAS	Administración	1269		857		1219		1086	
	Administración de Turismo	651	2648	488	1784	636	2543	589	2271
	Negocios Internacionales	728		439		688		596	
CIENCIAS BIOLÓGICAS	Ciencias Biológicas	355		212		337		293	
	Genética	157	733	103	441	157	697	138	587
CIENCIAS CONTABLES	Microbiología	221		126		203		156	
	Ciencias Contables	1225		490		1193		706	
	Gestión Tributaria	447	2117	198	904	443	2077	278	1256
CIENCIAS ECONÓMICAS	Auditoría Empresarial y del Sector Público	445		216		441		272	
	Economía	1450		1129		1344		1162	
	Economía Pública	233	1917	130	1390	230	1798	212	1584
CIENCIAS FÍSICAS	Economía Internacional	234		131		224		210	
	Física	340	986	137	449	317	945	191	504
	Ingeniería Mecánica de Fluidos	646		312		628		313	
CIENCIAS MATEMÁTICAS	Matemática	476		139		409		197	
	Estadística	274	1527	159	650	258	1390	172	803
	Investigación Operativa	470		209		447		263	
	Computación Científica	307		143		276		171	
CIENCIAS SOCIALES	Historia	316		200		298		252	
	Sociología	392	2277	251	1501	383	2191	299	1684
	Antropología	336		205		320		218	
	Arqueología	311		207		298		246	
	Trabajo Social	456		324		442		369	
	Geografía	466		314		450		300	

Facultad	Escuela	Periodo Academico 2014-1				Periodo Academico 2014-2			
		Total de Matriculados		Matriculados por Internet		Total de Matriculados		Matriculados por Internet	
		Total EAP	Total Fac	Total EAP	Total Fac	Total EAP	Total Fac	Total EAP	Total Fac
INGENIERÍA GEOLÓGICA, MINERA, METALÚRGICA Y GEOGRÁFICA	Ingeniería Geológica	443		311		410		314	
	Ingeniería Geográfica	348		295		317		243	
	Ingeniería de Minas	241	1568	182	1175	230	1462	172	1113
	Ingeniería Metalúrgica	350		237		326		240	
	Ingeniería Civil	186		150		179		144	
INGENIERÍA INDUSTRIAL	Ingeniería Industrial	1206		783		1090		908	
	Ingeniería Textil y Confecciones	362	1568	254	1037	343	1433	262	1170
PSICOLOGÍA	Psicología	737	737	638	638	629	629	529	529
INGENIERÍA ELECTRÓNICA	Ingeniería Electrónica	644		612		609		584	
	Ingeniería Eléctrica	522	1450	489	1382	486	1374	470	1330
	Ingeniería de Telecomunicaciones	284		281		279		276	
INGENIERÍA DE SISTEMAS	Ingeniería de Sistemas 20.0	310		202		275		160	
	Ingeniería de Sistemas 20.1	770	1461	533	973	741	1386	613	1067
	Ingeniería de Software	381		238		370		294	
Total			31156		21385		26037		20525

*Facultades con matrícula de regimen anual

**Porcentaje de Alumnos Matriculados de PreGrado por Internet
2014-2 por Facultad**



■ 2014-2

NÚMERO DE MATRICULADOS CON REPITENCIAS PERIODO ACADÉMICO 2014-1

Facultad	Total por Facultad	Numero de repitencias													Total
		2		3		4		5		6		7			
		Nº	%	Nº	%	Nº	%	Nº	%	Nº	%	Nº	%		
MEDICINA	3139	86	2.74%	22	0.70%	11	0.35%		0.00%		0.00%		0.00%	119	
DERECHO Y CIENCIA POLÍTICA	2351	176	7.49%	43	1.83%	13	0.55%		0.00%		0.00%		0.00%	232	
LETRAS Y CIENCIAS HUMANAS	2095	149	7.11%	71	3.39%	26	1.24%	7	0.33%	2	0.10%		0.00%	255	
FARMACIA Y BIOQUÍMICA	796	38	4.77%	7	0.88%	1	0.13%		0.00%		0.00%		0.00%	46	
ODONTOLOGÍA	434	28	6.45%	5	1.15%	1	0.23%	1	0.23%		0.00%		0.00%	35	
EDUCACIÓN	1671	106	6.34%	37	2.21%	9	0.54%		0.00%		0.00%		0.00%	152	
QUÍMICA E INGENIERÍA QUÍMICA	1306	199	15.24%	107	8.19%	26	1.99%		0.00%		0.00%		0.00%	332	
MEDICINA VETERINARIA	375	56	14.93%	17	4.53%	6	1.60%		0.00%		0.00%		0.00%	79	
CIENCIAS ADMINISTRATIVAS	2648	125	4.72%	41	1.55%	11	0.42%		0.00%		0.00%		0.00%	177	
CIENCIAS BIOLÓGICAS	733	62	8.46%	10	1.36%	5	0.68%		0.00%		0.00%		0.00%	77	
CIENCIAS CONTABLES	2117	54	2.55%	17	0.80%	3	0.14%	2	0.09%		0.00%		0.00%	76	
CIENCIAS ECONÓMICAS	1917	222	11.58%	89	4.64%	17	0.89%		0.00%		0.00%		0.00%	328	
CIENCIAS FÍSICAS	986	125	12.68%	68	6.90%	32	3.25%	2	0.20%		0.00%		0.00%	227	
CIENCIAS MATEMÁTICAS	1527	293	19.19%	118	7.73%		0.00%		0.00%		0.00%		0.00%	411	
CIENCIAS SOCIALES	2277	104	4.57%	32	1.41%	7	0.31%		0.00%		0.00%		0.00%	143	
INGENIERÍA GEOLÓGICA, MINERA, METALÚRGICA Y GEOGRÁFICA	1568	137	8.74%	85	5.42%	17	1.08%	2	0.13%		0.00%		0.00%	241	
INGENIERÍA INDUSTRIAL	1568	213	13.58%	93	5.93%	63	4.02%		0.00%		0.00%		0.00%	369	
PSICOLOGÍA	737	17	2.31%	5	0.68%	1	0.14%		0.00%		0.00%		0.00%	23	
INGENIERÍA ELECTRÓNICA	1450	221	15.24%	77	5.31%	28	1.93%	27	1.86%	13	0.90%	1	0.07%	367	
INGENIERÍA DE SISTEMAS E INFORMÁTICA	1461	200	13.69%	78	5.34%	57	3.90%		0.00%		0.00%		0.00%	335	
Total	31156	2611	8.38%	1022	3.28%	334	1.07%	41	0.13%	15	0.05%	1	0.003%	4024	

NÚMERO DE MATRICULADOS CON REPITENCIAS PERIODO ACADÉMICO 2014-2

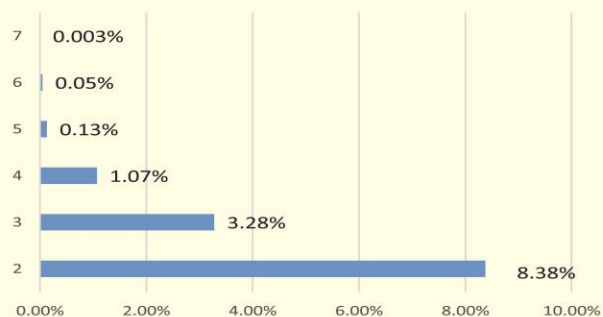
Facultad	Total por Facultad	Numero de repitencias																Total
		2		3		4		5		6		7		8		13		
		Nº	%	Nº	%	Nº	%	Nº	%	Nº	%	Nº	%	Nº	%	Nº	%	
MEDICINA	2246	57	2.54%	5	0.22%	5	0.22%		0.00%		0.00%		0.00%		0.00%		0.00%	67
DERECHO Y CIENCIA POLÍTICA *																		0
LETRAS Y CIENCIAS HUMANAS	1979	117	5.91%	46	2.32%	22	1.11%	8	0.40%	2	0.10%		0.00%		0.00%		0.00%	195
FARMACIA Y BIOQUÍMICA	688	30	4.36%	13	1.89%	4	0.58%		0.00%		0.00%		0.00%		0.00%		0.00%	47
ODONTOLOGÍA	369	33	8.94%	10	2.71%	5	1.36%		0.00%		0.00%		0.00%		0.00%		0.00%	48
EDUCACIÓN	1579	100	6.33%	25	1.58%	2	0.13%	1	0.06%		0.00%		0.00%		0.00%		0.00%	128
QUÍMICA E INGENIERÍA QUÍMICA	1251	145	11.59%	78	6.24%	77	6.16%	1	0.08%		0.00%		0.00%		0.00%		0.00%	301
MEDICINA VETERINARIA *																		0
CIENCIAS ADMINISTRATIVAS	2543	95	3.74%	21	0.83%	4	0.16%		0.00%		0.00%		0.00%		0.00%		0.00%	120
CIENCIAS BIOLÓGICAS	697	58	8.32%	17	2.44%	1	0.14%		0.00%		0.00%		0.00%		0.00%		0.00%	76
CIENCIAS CONTABLES	2077	90	4.33%	26	1.25%	10	0.48%		0.00%		0.00%		0.00%		0.00%		0.00%	126
CIENCIAS ECONÓMICAS	1798	183	10.18%	87	4.84%	25	1.39%		0.00%		0.00%		0.00%		0.00%		0.00%	295
CIENCIAS FÍSICAS	945	99	10.48%	49	5.19%	21	2.22%	24	2.54%	10	1.06%	3	0.32%	4	0.42%	1	0.11%	211
CIENCIAS MATEMÁTICAS	1390	179	12.88%	117	8.42%	56	4.03%	3	0.22%	1	0.07%		0.00%		0.00%		0.00%	356
CIENCIAS SOCIALES	2191	119	5.43%	31	1.41%	3	0.14%		0.00%		0.00%		0.00%		0.00%		0.00%	153
INGENIERÍA GEOLOGICA, MINERA, METALURGICA Y GEOGRAFICA	1462	124	8.48%	60	4.10%	27	1.85%	1	0.07%		0.00%		0.00%		0.00%		0.00%	212
INGENIERÍA INDUSTRIAL	1433	184	12.84%	94	6.56%		0.00%		0.00%		0.00%		0.00%		0.00%		0.00%	278
PSICOLOGÍA	629	21	3.34%	5	0.79%		0.00%		0.00%		0.00%		0.00%		0.00%		0.00%	26
INGENIERÍA ELECTRÓNICA	1374	194	14.12%	127	9.24%	37	2.69%	6	0.44%		0.00%		0.00%		0.00%		0.00%	364
INGENIERÍA DE SISTEMAS E INFORMÁTICA	1386	202	14.57%	103	7.43%	43	3.10%		0.00%		0.00%		0.00%		0.00%		0.00%	348
Total	26037	2030	7.80%	914	3.51%	342	1.31%	44	0.17%	13	0.05%	3	0.01%	4	0.02%	1	0.004%	3351

*Facultades con matrícula de regimen anual

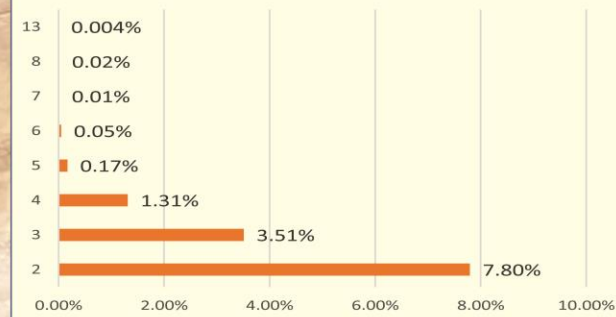
MATRICULADOS CON REPITENCIAS

El número de repitencias de los estudiantes ha disminuido en la medida que las Escuelas Académico Profesionales, han implementado con mucha fuerza el apoyo a sus estudiantes aplicando el Art. 18.º del Reglamento General de Matrícula evitando así peticiones fuera del marco legal. A la fecha, se puede apreciar que aún quedan muy pocos estudiantes con cuatro y cinco repitencias por regularizar su situación, lo ideal es no tener alumnos con más de tres repitencias. Como es el caso de la Facultad de Ciencias Físicas que tiene 21 estudiantes con 4 repitencias y 24 estudiantes con cinco repitencias, seguido de otras Facultades.

Alumnos con 2 o más Repitencias Matriculados Periodos Académicos 2014-1



Alumnos con 2 o más Repitencias Matriculados Periodos Académicos 2014-2

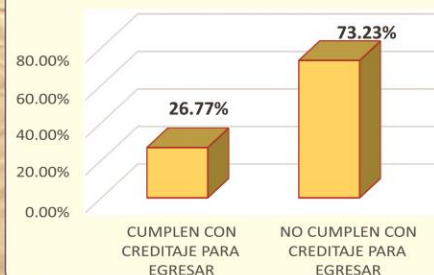


NÚMERO DE ALUMNOS QUE EL AÑO 2014 COMPLETARON SU CREDITAJE PARA EGRESAR SEGÚN SU PLAN DE ESTUDIOS

FACULTAD	ESCUELA ACADÉMICO PROFESIONAL	CUMPLEN CON CREDITAJE PARA EGRESAR		NO CUMPLEN CON CREDITAJE PARA EGRESAR		INGRESANTES	
		Nº	%	Nº	%	Año	Nº
MEDICINA	Medicina Humana	91	66.91%	45	33.09%	2008	136
	Obstetricia	43	43.43%	56	56.57%	2010	99
	Enfermería	55	65.48%	29	34.52%	2010	84
	Tecnología Médica	38	25.17%	113	74.83%	2010	151
DERECHO Y CIENCIA POLÍTICA	Nutrición	41	52.56%	37	47.44%	2010	78
	Derecho	153	47.22%	171	52.78%	2009	324
	Ciencia Política	11	23.91%	35	76.09%	2010	46
LETRAS Y CIENCIAS HUMANAS	Literatura	4	6.67%	56	93.33%	2010	60
	Filosofía	4	8.16%	45	91.84%	2010	49
	Lingüística	24	44.44%	30	55.56%	2010	54
	Comunicación Social	50	49.50%	51	50.50%	2010	101
	Arte	5	8.47%	54	91.53%	2010	59
	Bibliotecología y Ciencias de la Información	13	31.71%	28	68.29%	2010	41
FARMACIA Y BIOQUÍMICA	Farmacia y Bioquímica	13	12.62%	90	87.38%	2009	103
	Ciencia de los Alimentos	0	0.00%	32	100.00%	2010	32
ODONTOLOGÍA	Toxicología	0	0.00%	23	100.00%	2010	23
	Odontología	33	45.83%	39	54.17%	2009	72
EDUCACIÓN	Educación	74	30.33%	170	69.67%	2010	244
	Educación Física	17	10.76%	141	89.24%	2010	158
	Química	0	0.00%	69	100.00%	2010	69
QUÍMICA E INGENIERÍA QUÍMICA	Ingeniería Química	19	17.43%	90	82.57%	2010	109
	Ingeniería Agroindustrial	8	16.00%	42	84.00%	2010	50
MEDICINA VETERINARIA	Medicina Veterinaria	29	54.72%	24	45.28%	2009	53
CIENCIAS ADMINISTRATIVAS	Administración	96	41.56%	135	58.44%	2010	231
	Administración de Turismo	59	52.21%	54	47.79%	2010	113
	Administración de Negocios Internacionales	17	14.29%	102	85.71%	2010	119
	Ciencias Biológicas	22	37.29%	37	62.71%	2010	59
CIENCIAS BIOLÓGICAS	Genética y Biotecnología	8	27.59%	21	72.41%	2010	29
	Microbiología y Parasitología	11	28.21%	28	71.79%	2010	39
CIENCIAS CONTABLES	Ciencias Contables	224	64.55%	123	35.45%	2010	347
	Gestión Tributaria	40	45.45%	48	54.55%	2010	88
	Auditoría Empresarial y del Sector Público	50	56.18%	39	43.82%	2010	89
CIENCIAS ECONÓMICAS	Economía	62	20.53%	240	79.47%	2010	302
CIENCIAS FÍSICAS	Física	13	16.46%	66	83.54%	2010	79
	Ingeniería Mecánica de Fluidos	7	6.09%	108	93.91%	2010	115
CIENCIAS MATEMÁTICAS	Matemática	4	3.31%	117	96.69%	2010	121
	Estadística	2	2.60%	75	97.40%	2010	77
	Investigación Operativa	1	0.81%	123	99.19%	2010	124
	Computación Científica	1	1.08%	92	98.92%	2010	93
CIENCIAS SOCIALES	Historia	9	15.25%	50	84.75%	2010	59
	Sociología	21	29.17%	51	70.83%	2010	72
	Antropología	4	5.80%	65	94.20%	2010	69
	Arqueología	0	0.00%	59	100.00%	2010	59
	Trabajo Social	47	48.45%	50	51.55%	2010	97
	Geografía	33	34.38%	63	65.63%	2010	96

FACULTAD	ESCUELA ACADÉMICO PROFESIONAL	CUMPLEN CON CREDITAJE PARA EGRESAR		NO CUMPLEN CON CREDITAJE PARA EGRESAR		INGRESANTES	
		Nº	%	Nº	%	Año	Nº
INGENIERÍA GEOLÓGICA, MINERA, METALÚRGICA Y GEOGRÁFICA	Ingeniería Geológica	6	9.84%	55	90.16%	2010	61
	Ingeniería Geográfica	16	27.12%	43	72.88%	2010	59
	Ingeniería de Minas	14	20.59%	54	79.41%	2010	68
	Ingeniería Metalúrgica	0	0.00%	60	100.00%	2010	60
INGENIERÍA INDUSTRIAL	Ingeniería Industrial	39	19.60%	160	80.40%	2010	199
	Ingeniería Textil y Confecciones	5	5.10%	93	94.90%	2010	98
PSICOLOGÍA	Psicología	2	1.68%	117	98.32%	2009	119
INGENIERÍA ELECTRÓNICA	Ingeniería Electrónica	12	10.17%	106	89.83%	2010	118
	Ingeniería Eléctrica	0	0.00%	98	100.00%	2010	98
	Ingeniería de Telecomunicaciones	0	0.00%	57	100.00%	2010	57
INGENIERÍA DE SISTEMAS	Ingeniería de Sistemas	3	1.86%	158	98.14%	2010	161
	Ingeniería de Software	13	16.46%	66	83.54%	2010	79
TOTAL		1566	26.77%	4283	73.23%		5849

Número de Alumnos que el año 2014 completaron su creditaje para egresar según su Plan de Estudios



Número de Alumnos que el año 2014 completaron su creditaje para egresar según sexo



EFICIENCIA TERMINAL

La eficiencia terminal es un indicador académico, viene a ser el porcentaje de egresados que han completado su creditaje según el tiempo establecido en su respectivo plan de estudios. En la Universidad este indicador es alto en la Escuela Académico Profesional de Medicina Humana con 66.91%, le siguen con más del 50% las E.A.P. de Enfermería, Nutrición, Medicina Veterinaria, Administración de Turismo, Ciencias Contables, Auditoría Empresarial y del Sector Público. Sin embargo este indicador promedio de todas las E.A.P. es de 26.77%. Por lo tanto es importante que las autoridades y docentes de las E.A.P. evalúen este indicador y adopten estrategias para su mejora.

**NÚMERO DE ALUMNOS QUE EL AÑO 2014 COMPLETARON SU CREDITAJE
PARA EGRESAR SEGÚN SU PLAN DE ESTUDIOS POR SEXO**

FACULTAD	ESCUELA ACADÉMICO PROFESIONAL	TOTAL EGRESADOS POR E.A.P.	FEMENINO		MASCULINO	
			N°	%	N°	%
MEDICINA	Medicina Humana	91	37	40.66%	54	59.34%
	Obstetricia	43	42	97.67%	1	2.33%
	Enfermería	55	47	85.45%	8	14.55%
	Tecnología Médica	38	20	52.63%	18	47.37%
	Nutrición	41	29	70.73%	12	29.27%
DERECHO Y CIENCIA POLÍTICA	Derecho	153	98	64.05%	55	35.95%
	Ciencia Política	11	5	45.45%	6	54.55%
LETRAS Y CIENCIAS HUMANAS	Literatura	4	1	25.00%	3	75.00%
	Filosofía	4		0.00%	4	100.00%
	Lingüística	24	17	70.83%	7	29.17%
	Comunicación Social	50	34	68.00%	16	32.00%
	Arte	5	4	80.00%	1	20.00%
	Bibliotecología y Ciencias de la Inf.	13	7	53.85%	6	46.15%
	Farmacia y Bioquímica	13	7	53.85%	6	46.15%
FARMACIA Y BIOQUÍMICA	Ciencia de los Alimentos	0		0.00%		0.00%
	Toxicología	0		0.00%		0.00%
	Odontología	33	17	51.52%	16	48.48%
ODONTOLOGÍA	Educación	74	53	71.62%	21	28.38%
EDUCACIÓN	Educación Física	17	7	41.18%	10	58.82%
	Química	0		0.00%		0.00%
QUÍMICA E INGENIERÍA QUÍMICA	Ingeniería Química	19	6	31.58%	13	68.42%
	Ingeniería Agroindustrial	8	6	75.00%	2	25.00%
MEDICINA VETERINARIA	Medicina Veterinaria	29	18	62.07%	11	37.93%
CIENCIAS ADMINISTRATIVAS	Administración	96	68	70.83%	28	29.17%
	Administración de Turismo	59	44	74.58%	15	25.42%
	Adm. de Negocios Int.	17	11	64.71%	6	35.29%
CIENCIAS BIOLÓGICAS	Ciencias Biológicas	22	12	54.55%	10	45.45%
	Genética y Biotecnología	8	1	12.50%	7	87.50%
	Microbiología y Parasitología	11	6	54.55%	5	45.45%
CIENCIAS CONTABLES	Ciencias Contables	224	138	61.61%	86	38.39%
	Gestión Tributaria	40	31	77.50%	9	22.50%
	Aud. Empresarial y del Sector Público	50	33	66.00%	17	34.00%
CIENCIAS ECONÓMICAS	Economía	62	41	66.13%	21	33.87%
CIENCIAS FÍSICAS	Física	13	2	15.38%	11	84.62%
	Ing. Mecánica de Fluidos	7		0.00%	7	100.00%
CIENCIAS MATEMÁTICAS	Matemática	4		0.00%	4	100.00%
	Estadística	2		0.00%	2	100.00%
	Investigación Operativa	1	1	100.00%		0.00%
	Computación Científica	1	1	100.00%		0.00%
	Historia	9	1	11.11%	8	88.89%
CIENCIAS SOCIALES	Sociología	21	9	42.86%	12	57.14%
	Antropología	4	3	75.00%	1	25.00%
	Arqueología	0		0.00%		0.00%
	Trabajo Social	47	46	97.87%	1	2.13%
	Geografía	33	18	54.55%	15	45.45%
	Ingeniería Geológica	6	2	33.33%	4	66.67%
INGENIERÍA GEOLÓGICA, MINERA, METALÚRGICA Y GEOGRÁFICA	Ingeniería Geográfica	16	7	43.75%	9	56.25%
	Ingeniería de Minas	14	2	14.29%	12	85.71%
	Ingeniería Metalúrgica	0		0.00%		0.00%
INGENIERÍA INDUSTRIAL	Ingeniería Industrial	39	16	41.03%	23	58.97%
	Ing. Textil y Confecciones	5	3	60.00%	2	40.00%
PSICOLOGÍA	Psicología	2	2	100.00%		0.00%
INGENIERÍA ELECTRÓNICA	Ingeniería Electrónica	12	1	8.33%	11	91.67%
	Ingeniería Eléctrica	0		0.00%		0.00%
INGENIERÍA DE SISTEMAS	Ing. de Telecomunicaciones	0		0.00%		0.00%
	Ingeniería de Sistemas	3		0.00%	3	100.00%
	Ingeniería de Software	13	2	15.38%	11	84.62%
	TOTAL	1566	956	61.05%	610	38.95%